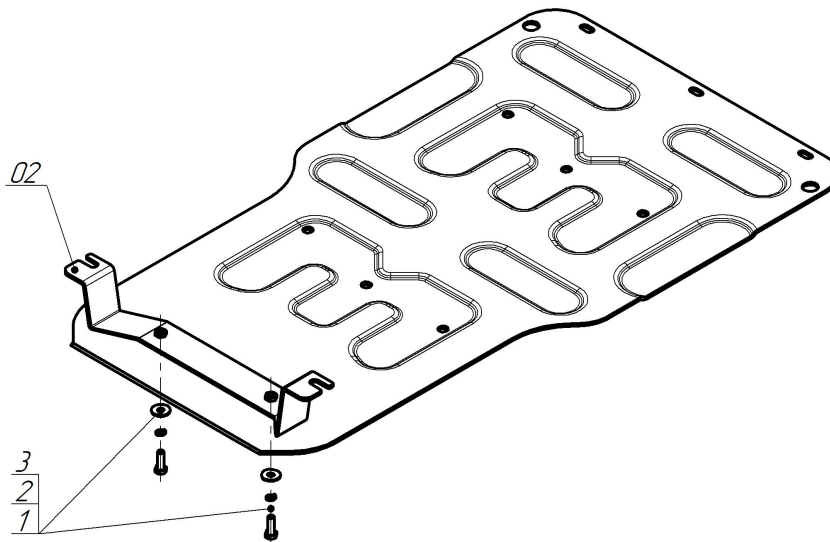


Защищаемые агрегаты: Коробка переключения передач

Материал защиты: 4 мм, Алюминий



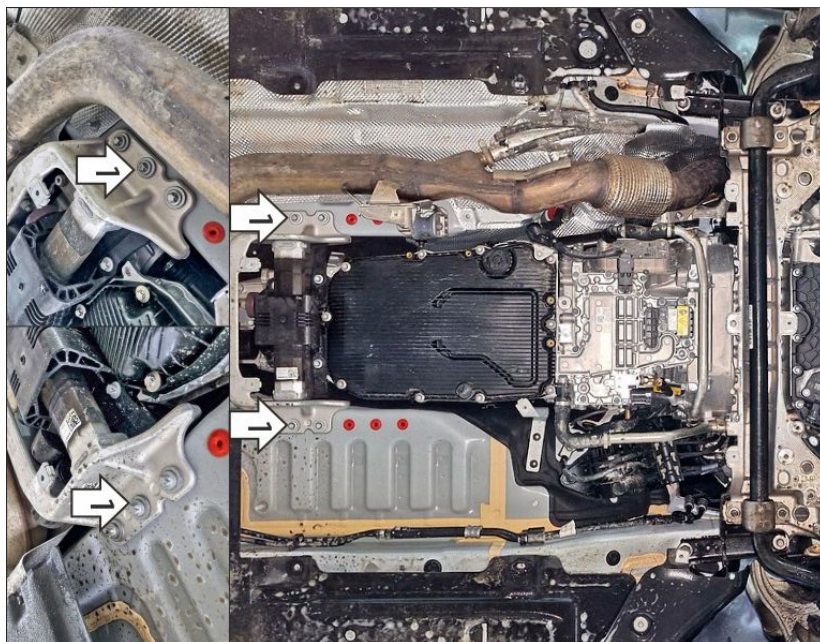
Марка	Модель	Объем	Год выпуска
Mercedes-ben	E-class	2.0	2023-н.в.



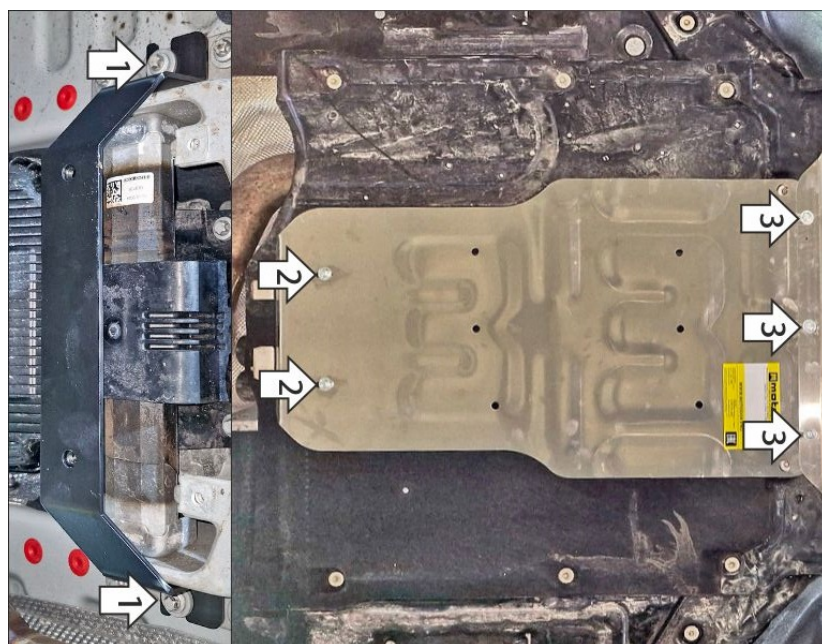
Комплект крепежа

02		Балка		2		Шайба Гровера DIN 127 B M08, средняя серия	2 шт
1		Болт DIN 933 – 8.8 08x025	2 шт	3		Шайба кузов. DIN 9021 M 08	2 шт

Автомобиль без защиты



Автомобиль с защитой



Порядок установки

Защита устанавливается только совместно с защитой картера Motodor 341201!!!

1. Снять штатный пыльник. Под штатные болты крепления траверсы коробки передач установить балку защиты КПП. Вернуть пыльник на место, предварительно сделав в нём круглые отверстия для прикручивания щита к балке.

2. Прикрепить задние точки щита к балке при помощи болтов М8х25 с шайбами и гр. шайбами 8.

3. Установить передние точки крепления щита совместно с задними точками защиты 341201. Затянуть весь крепеж с требуемым усилием.

Компания оставляет за собой право вносить изменения в конструкцию и комплектацию продукции.
Появились вопросы по установке? Заходите на сайт: motodor.pro или звоните по номеру с сайта.

Версия инструкции от 19.03.2026 13:55:25