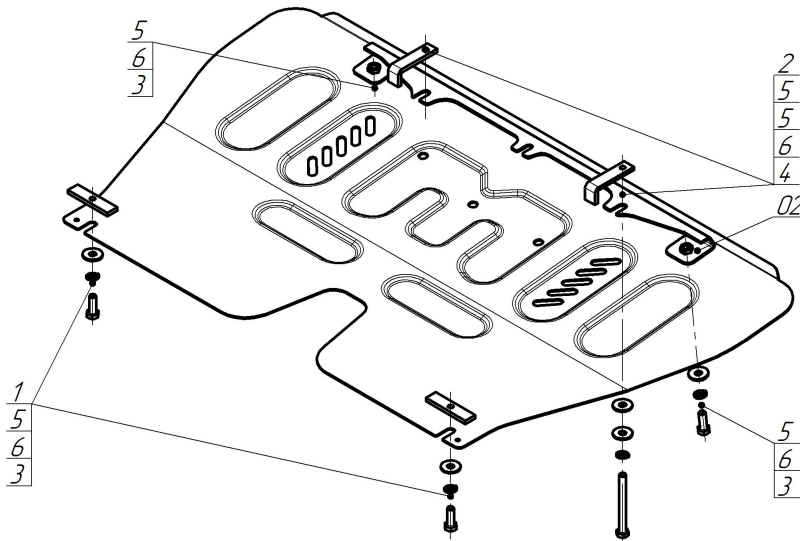


Защищаемые агрегаты: Двигатель, Коробка переключения передач

Материал защиты: 2 мм, Сталь



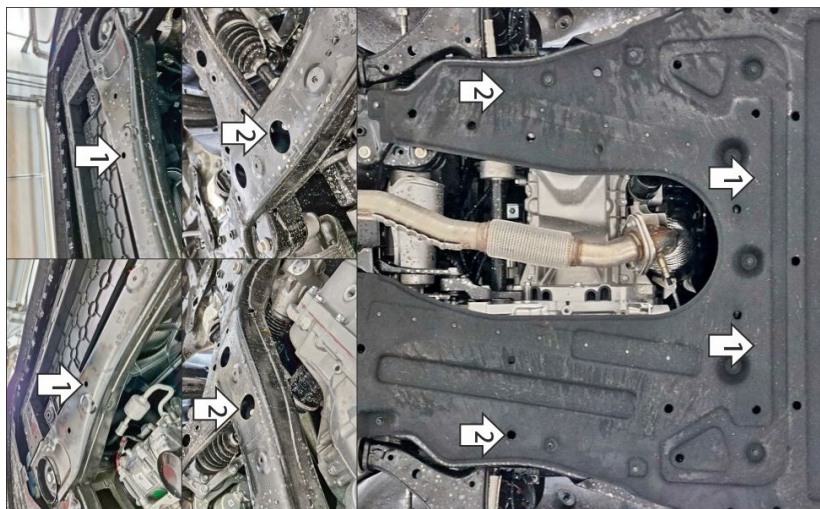
Марка	Модель	Объем	Год выпуска
Sollers	SP7	2.0	2025-н.в.



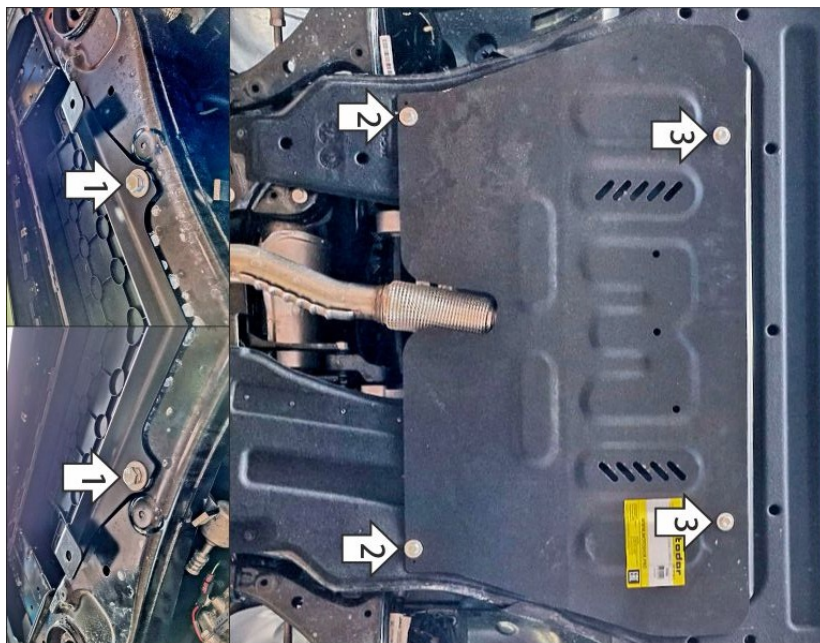
Комплект крепежа

02		Балка		4		Болт DIN 933 – 8.8 10x100	2 шт
1		ПР 80x20x6 M10	2 шт	5		Шайба кузов. DIN 9021 M 10	8 шт
2		ПЗ 79x20x6 A60 M10	2 шт	6		Шайба Гровера DIN 127 В M10, средняя серия	6 шт
3		Болт DIN 933 – 8.8 10x030	4 шт				

Автомобиль без защиты



Автомобиль с защитой



Порядок установки

1. Снять штатный пыльник. В штатные отверстия в рамке радиатора автомобиля установить балку при помощи закладных планок ПЗ 79x20x6 M10, болтов M10x100 с шайбами и гр. шайбами 10. Между рамкой радиатора и балкой дополнительно подложить шайбы 10! Вернуть на место штатный пыльник, предварительно сделав в нём вырез под правую заднюю точку крепления щита защиты.
2. В штатные отверстия в подрамнике автомобиля установить задние точки крепления щита защиты картера при помощи закладных планок ПР80x20x6 M10, болтов M10x30 с шайбами и гр. шайбами 10.
3. Прикрепить щит к балке при помощи болтов M10x30 с шайбами и гр. шайбами 10. Затянуть весь крепеж с необходимым усилием.

Компания оставляет за собой право вносить изменения в конструкцию и комплектацию продукции.
Появились вопросы по установке? Заходите на сайт: motodog.pro или звоните по номеру с сайта.

Версия инструкции от 10.02.2026 11:06:19