

Рис. 1.

## ВНИМАНИЮ ПОКУПАТЕЛЯ

При покупке необходимо проверить комплектность. В руководстве должна быть указана дата продажи и поставлен штамп магазина. Необходимо сохранять руководство в течение всего гарантийного срока эксплуатации устройства.

## ВВЕДЕНИЕ

Устройство тягово-сцепное (ТСУ) предназначено для шарнирной сцепки автомобиля с буксирным прицепом. Для обеспечения сцепки автомобиля с прицепами различных марок присоединительные элементы ТСУ стандартизованы в соответствии с ГОСТ Р 53815-2010.

Технические характеристики ТСУ соответствуют требованиям ГОСТ Р 41.55-2005 (Правила ЕЭК ООН №55).

Изготовитель постоянно совершенствует ТСУ, поэтому некоторые конструктивные изменения могут быть не отражены в настоящем руководстве.

## 1 ТРЕБОВАНИЯ БЕЗОПАСНОСТИ И ПРЕДУПРЕЖДЕНИЯ

- 1.1 Не допускается буксировка прицепа полной массой более 2400 кг, скорость автопоезда не должна превышать 90 км/час.
- 1.2 Вертикальная статическая нагрузка на сцепной шар не более 75 кг.
- 1.3 Работу по монтажу ТСУ рекомендуется проводить в условиях СТО.
- 1.4 При каждом ТО необходимо проводить подтяжку резьбовых соединений.
- 1.5 Изготовитель не несет ответственности за безопасность и надежность работы ТСУ при изменении потребителем его конструкции и при нарушении правил его эксплуатации.**

## 2 ТЕХНИЧЕСКИЕ ХАРАКТЕРИСТИКИ

|   |           |
|---|-----------|
| Тип шарнирного соединения                     | - шаровой |
| Диаметр сцепного шара                         | - 50 мм   |
| Вертикальная нагрузка на шар S, не более      | - 75 кг   |
| Технически допустимая масса тягача Т          | - 2330 кг |
| Полная масса буксируемого прицепа С, не более | - 2400 кг |
| Параметр Dс, не более                         | - 11,5 кН |
| Масса ТСУ, не более                           | - 19 кг   |

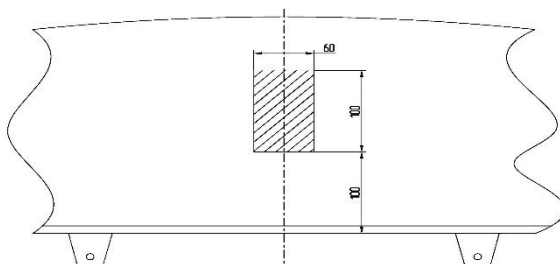
## 3 КОМПЛЕКТ ПОСТАВКИ

|    |                  |         |
|----|------------------|---------|
| 1. | ТСУ AUDI Q5      | - 1 шт. |
| 2. | Кронштейн        | - 2 шт. |
| 3. | Подрозетник      | - 1 шт. |
| 4. | Шар              | - 1 шт. |
| 5. | Болт М10х100     | - 2 шт. |
| 6. | Болт М12х35      | - 4 шт. |
| 7. | Болт М12х1,25х70 | - 2 шт. |
| 8. | Гайка М10        | - 2 шт. |

|     |                            |         |
|-----|----------------------------|---------|
| 9.  | Гайка М12                  | - 2 шт. |
| 10. | Гайка М12х1,25 (самостоп.) | - 2 шт. |
| 11. | Шайба Ø10                  | - 2 шт. |
| 12. | Шайба пружинная Ø10        | - 2 шт. |
| 13. | Шайба Ø12                  | - 4 шт. |
| 14. | Шайба пружинная Ø12        | - 4 шт. |
| 15. | Шайба Ø12х40х3             | - 4 шт. |
| 16. | Сертификат                 | - 1 шт. |
| 17. | Руководство                | - 1 шт. |

## 4 УСТАНОВКА ТСУ НА АВТОМОБИЛЬ

- Установить автомобиль на подъемник, эстакаду или смотровую яму, приняв все необходимые меры обеспечения безопасности выполняемых работ;
- Освободите багажник от напольного покрытия и снимите боковые панели;
- Демонтируйте бампер и усилитель бампера (усилитель бампера больше не используется);
- Приспустите глушитель и снимите теплоизоляционную панель;
- Вставьте в лонжероны автомобиля кронштейны (поз.2), закрепите их, используя штатные болты крепления усилителя бампера, и с помощью крепежных элементов (поз.5,8,11,12,15);
- Установите балку ТСУ (поз.1), используя болты, шайбы, гайки (поз.6,9,13,14);
- Установите шар (поз.4) и подрозетник (поз.3) на ТСУ с помощью болтов и гаек (поз.7,10);
- Вырежьте отверстие в пластиковом бампере (см. эскиз А) и установите его обратно;
- Затяжку болтов и гаек произвести с моментом:
  - резьба М10 – 32 Н·м; - резьба М12 – 56 Н·м; - резьба М12х1,25 – 100 Н·м;
- В соответствии с пунктом 5 паспорта подключить электрооборудование;
- Сцепной шар ТСУ покрыть слоем консистентной смазки типа ЛИТОЛ.



Эскиз А.

## 5. ПОДКЛЮЧЕНИЕ ЭЛЕКТРООБОРУДОВАНИЯ

Работы по подключению электрооборудования ТСУ к бортовой сети автомобиля должны производиться в условиях специализированной мастерской.

- отключить аккумуляторную батарею;
- подключить провода к клеммам розетки и закрепить розетку на подрозетнике с помощью винтов и гаек М5 или с помощью саморезов;
- подключить провода от клемм розетки к бортовой сети автомобиля в соответствии со схемой Рис.2 с помощью разветвителей проводов;
- проверить на автомобиле действие световых сигналов.

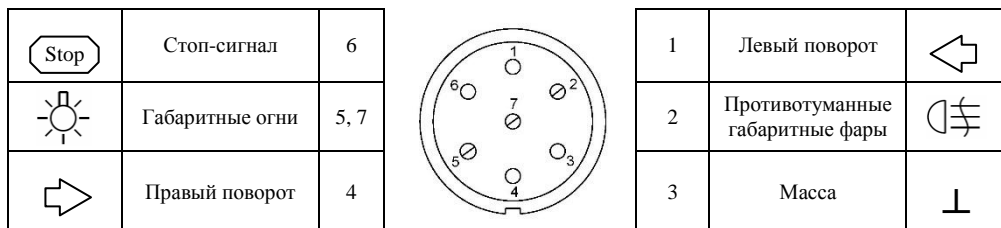


Рис.2. Схема подключения электрооборудования

## 6. ГАРАНТИИ ИЗГОТОВИТЕЛЯ

Гарантийный срок эксплуатации ТСУ составляет 18 месяцев со дня продажи его магазином. Претензии по качеству ТСУ принимаются в течении срока гарантии при условии эксплуатации в соответствии с настоящим руководством по месту нахождения предприятия изготовителя.

## 7. СВИДЕТЕЛЬСТВО О ПРИЕМКЕ

Тягово-сцепное устройство полностью укомплектовано, соответствует ТУ 4591-002-23512563-2004 и признано годным к эксплуатации.

ДАТА ВЫПУСКА \_\_\_\_\_

ДАТА ПРОДАЖИ \_\_\_\_\_

ШТАМП ОТК

ШТАМП МАГАЗИНА



**РОССИЯ ООО «AvtoS»**  
**140400, Московская область,**  
**г. Коломна, ул. Озерское шоссе, д. 55**  
**ИНН 5022020095**  
**тел. (496) 616-92-67; факс 616-91-17**

**ТЯГОВО-СЦЕПНОЕ УСТРОЙСТВО**  
**ДЛЯ АВТОМОБИЛЯ**

**AUDI Q5 09.2008г.-12.2016г.**

**Код: AU 04**

**Руководство по монтажу и эксплуатации**